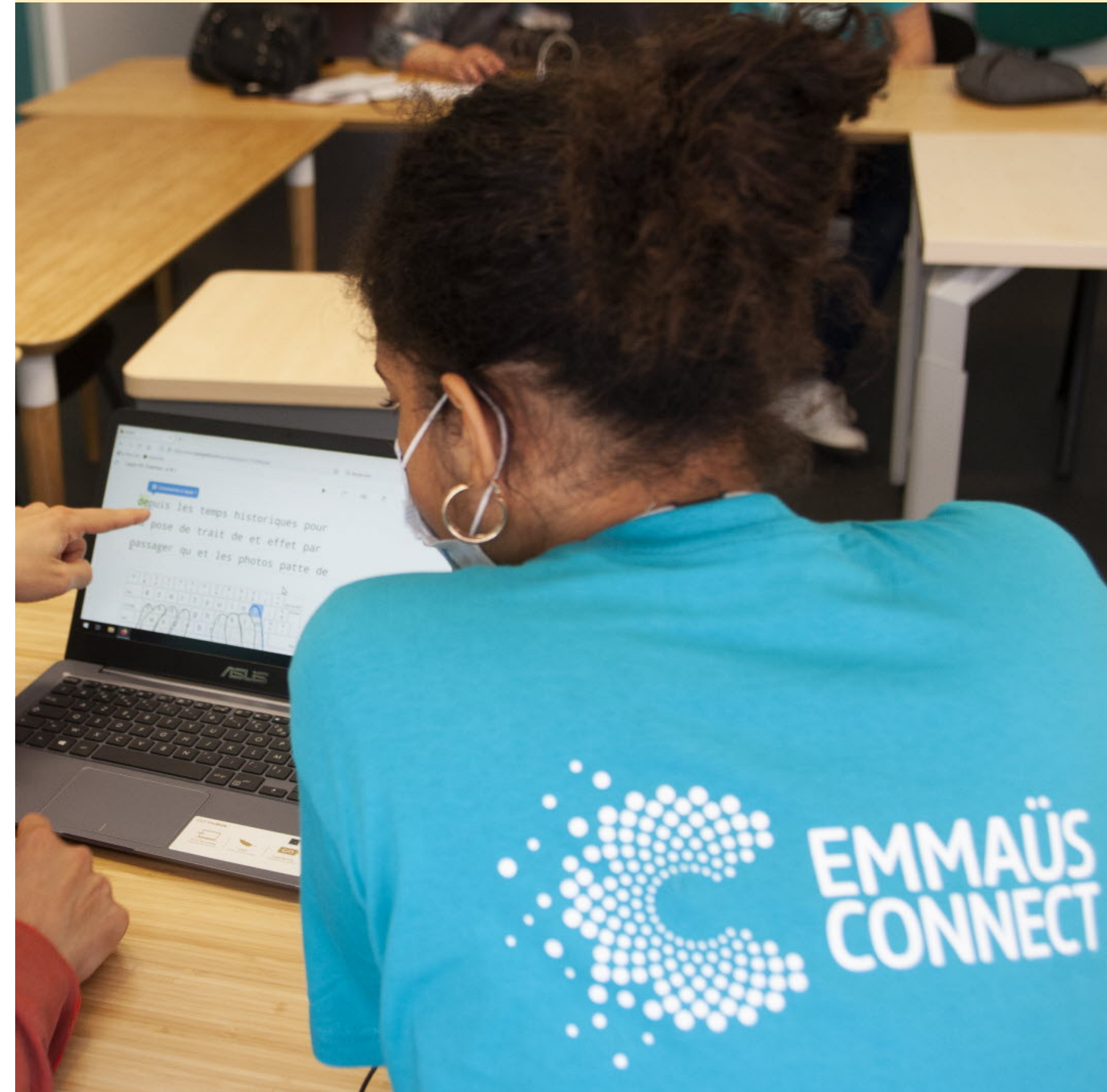


Notre reco'

pour Emmaüs Connect Bordeaux



La team



Sommaire

01. Une stratégie étudiée pour bien cibler

Problématique, objectifs, cibles, insight, concept

02. Une campagne axée sur un événement

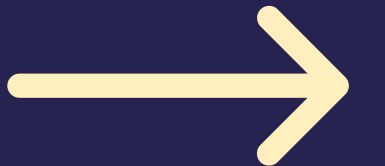
L'avant, l'après, l'événement & le kit com

03. Une réponse cohérente

La parcours invité, le planning, le budget et les KPI



01. **UNE STRATÉGIE ÉTUDIÉE POUR BIEN CIBLER**



La problématique

Comment réaffirmer la notoriété d'Emmaüs Connect dans son évolution au travers de sa nouvelle démarche numérique, économique et responsable ?

Les objectifs

Faire d'Emmaüs Connect le "Top of mind"
des solutions numériques, économiques et responsables.



Repositionner Emmaüs
Connect dans le tissu
associatif local et les
crédibiliser auprès des
institutions et des
entreprises



Faire évoluer l'image de
l'association vers le
numérique solidaire ET
responsable



Célébrer ce nouveau lieu à
Bordeaux :
inauguration pour remercier
de l'engagement de tous et
fédérer/souder un collectif
autour du projet

Cibles

Partenaires et prestataires B2B (public & privé)

Collectivités territoriales, entreprises (dont RSE), action sociale et associations

Bénéficiaires, habitants du quartier, bénévoles & médias

Persona



**Responsable RSE / Élu au sein
d'une collectivité territoriale**

Objectifs :

- Promouvoir la démarche de RSE en matière de numérique
- Trouver des solutions pour donner une 2nd vie au matériel numérique

Freins :

- Manque de connaissances sur le recyclage et la revalorisation du matériel numérique.
- Réticence à s'engager dans des actions responsables sans en percevoir les bénéfices directs pour son entreprise

Motivations :

- Contribuer à la réduction de l'impact environnemental (recyclage du matériel numérique)
- Renforcer l'image de l'entreprise (engagement RSE)
- Apporter une aide concrète à des personnes dans le besoin (dons de matériel numérique)



Modes de communication :

- LinkedIn - Facebook - Twitter, Presse régionale, Intervention physique dans la collectivité, Webinaire & Newsletter / Mailing

Insight

“ Le numérique est dans mon quotidien professionnel depuis longtemps, j’entends qu’il évolue vers des pratiques solidaires et responsables, mais je ne sais pas réellement à quoi cela correspond ”

Concept



La mise à jour nécessaire

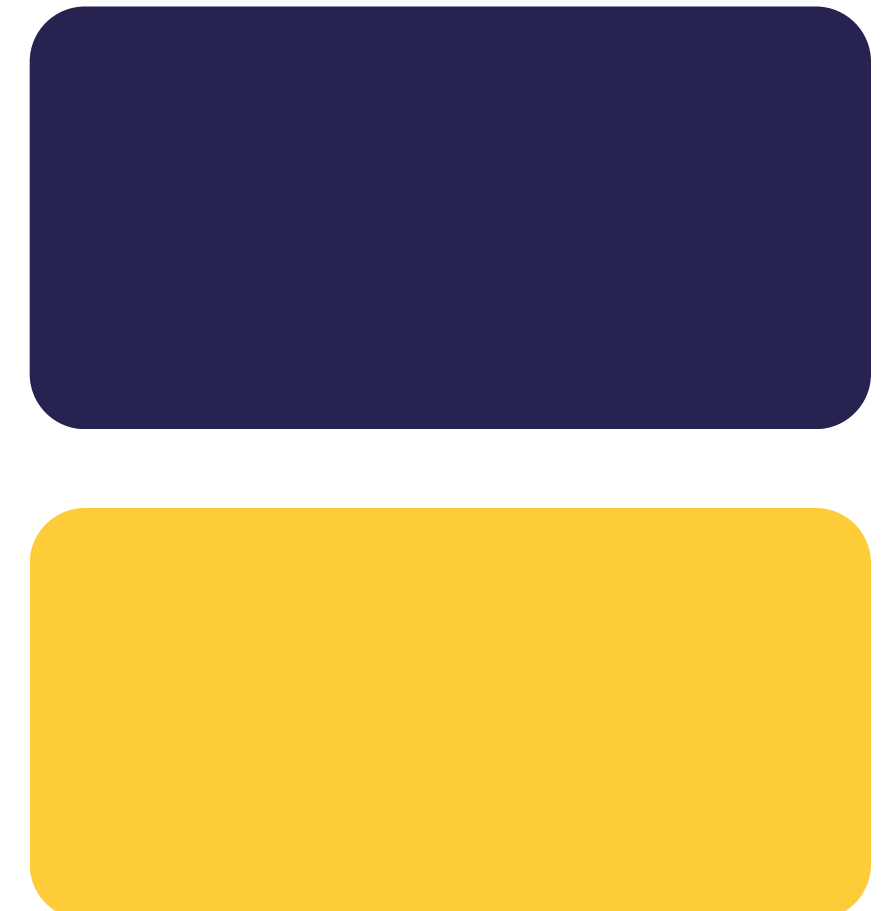
Choix graphiques



Interface Ordinateur
Barre de téléchargement met en image l'évolution et la mise à jour



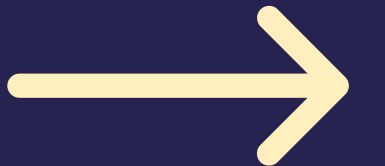
Motif style informatique flou qui répète subtilement le nom de l'événement



Bleu : technologie, numérique, innovation.

Jaune: relations sociales, fraternité.

02. UNE CAMPAGNE AXÉE SUR UN ÉVÉNEMENT

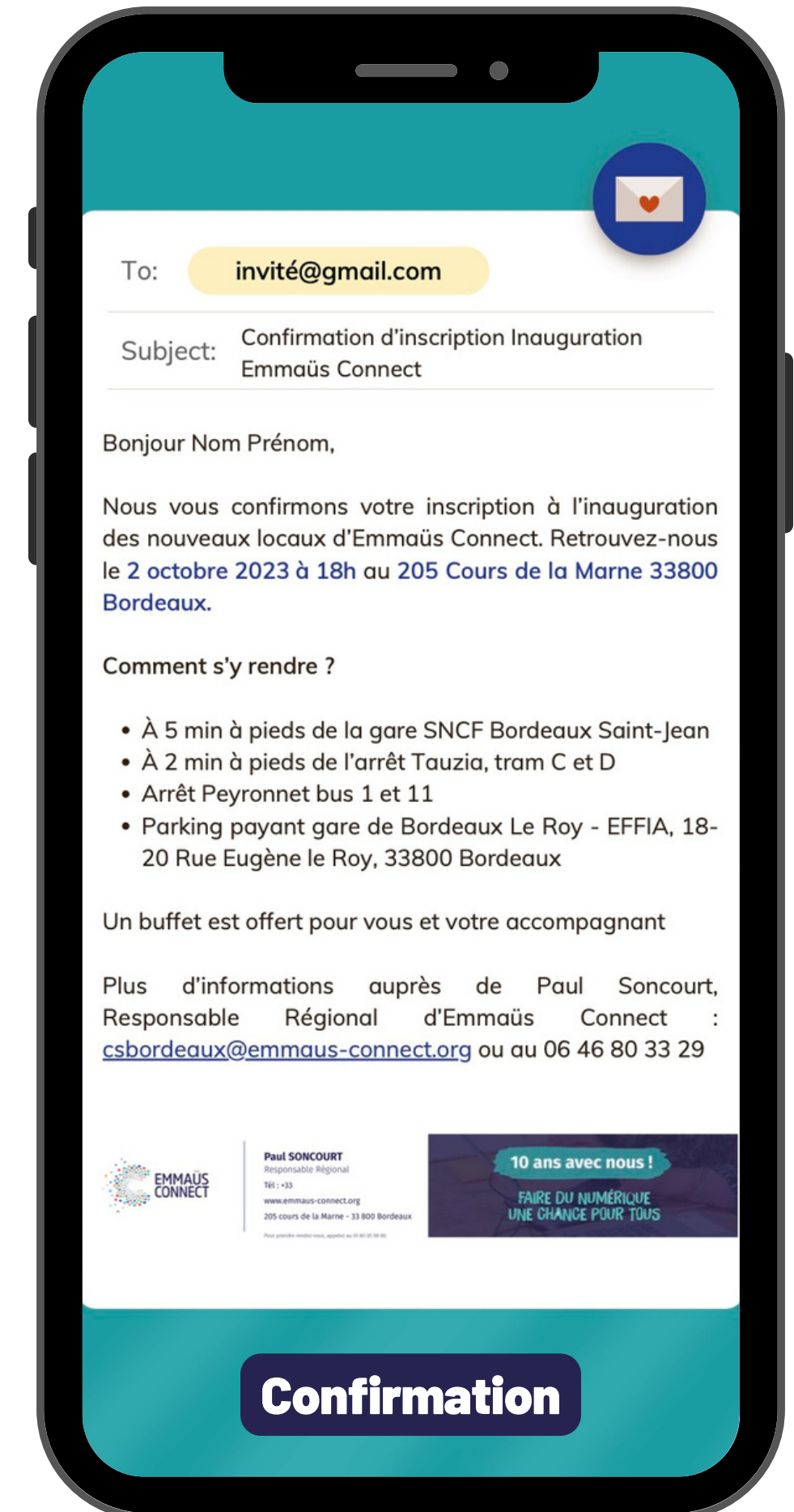
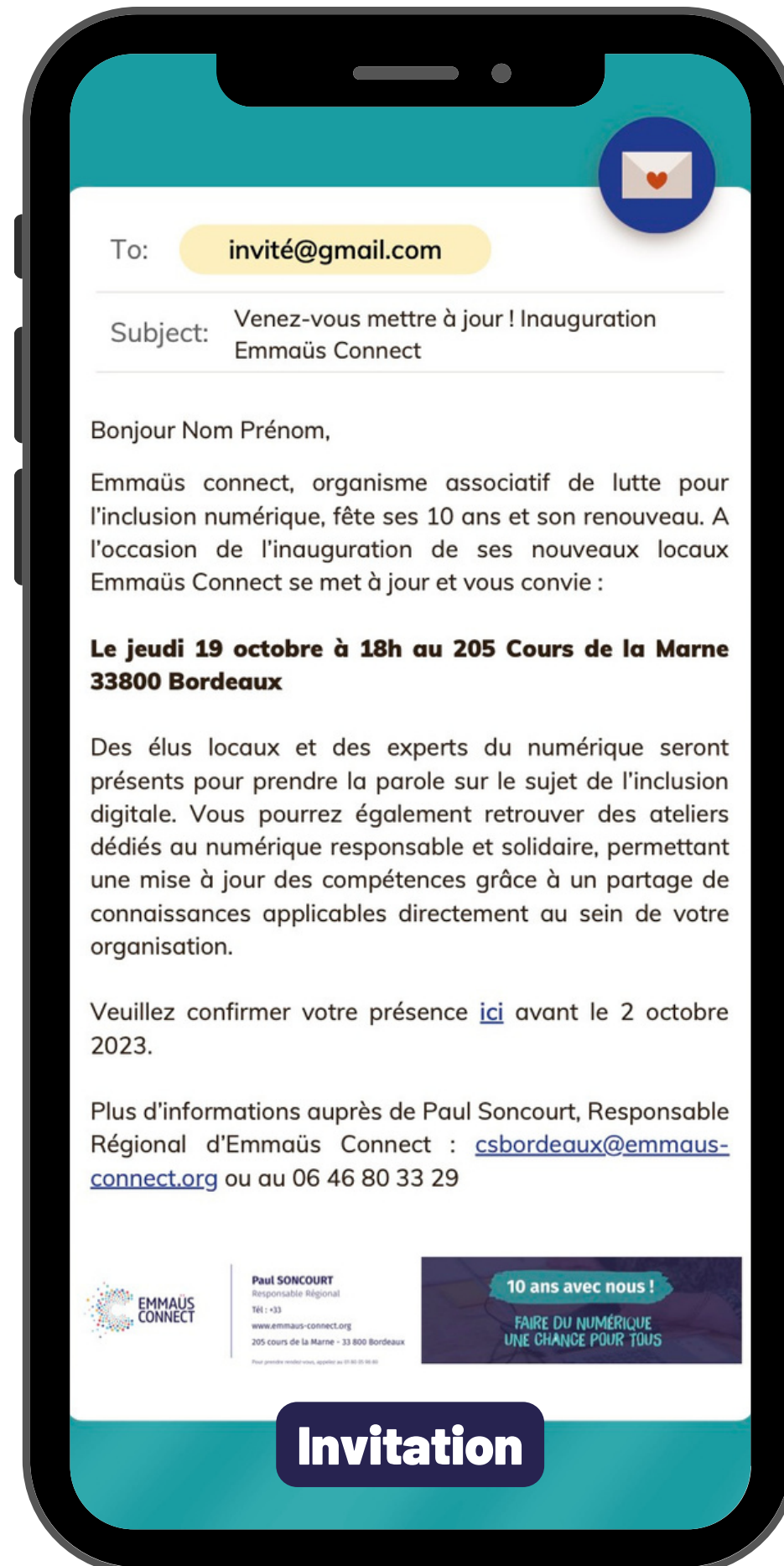


L'avant Événement

Les invitations

Cibles :
collectivités, entreprises, ...

Objectifs :
inviter les partenaires à l'inauguration



L'avant Événement

Les invités



Jean-Noël Barrot

Ministre chargé de la transition numérique et des télécommunications



Jean-Luc Gleyze

Président du conseil départemental de la Gironde



Pierre Hurmic

Maire de Bordeaux



Philippe Barre

Directeur de Darwin Eco-Système



Alain Mauny

Directeur Régional de Pôle Emploi Nouvelle-Aquitaine



Eric Maillot

Chef d'activité RSE Cdiscount Bordeaux

Une liste de 30 invités est fournie dans le dossier

L'avant Événement

Relation presse

Cibles :

Presse locale - radios locales

Objectif :

Informers les cibles du déménagement de l'association et de sa mise à jour

=> renseigner et sensibiliser



COMMUNIQUÉ DE PRESSE

MAI 2023



EMMAÛS CONNECT SE DÉPLACE AU COEUR DE LA VIE BORDELAISE

Un vent de renouveau souffle sur l'association de lutte pour l'inclusion numérique, Emmaüs Connect. Basée dans le quartier de Bordeaux Lac depuis plusieurs années, les équipes de l'association ont récemment fait leurs bagages pour s'implanter en plein cœur de la ville. C'est au 205 cours de la Marne, dans le quartier de la gare, que l'association ouvre désormais ses portes, chaque jour, à ses bénéficiaires.

Le leader sur le secteur de l'inclusion numérique

Depuis 2013, Emmaüs Connect agit pour permettre aux personnes en situation de précarité sociale et numérique d'accéder aux outils en ligne devenus indispensables aujourd'hui. Pour cela, l'association propose aux bénéficiaires différents ateliers favorisant l'éducation au numérique. Ces derniers peuvent ainsi en profiter pour développer leurs compétences en numérique de base : création de boîte mail, utilisation d'un outil de traitement de texte ou encore protéger ses informations personnelles, autant de formations utiles pour favoriser l'intégration des bénéficiaires dans la vie active.

Emmaüs Connect souhaite affirmer sa position de leader sur le secteur de l'inclusion numérique et agir à l'échelle locale en tant qu'acteur social.

Comme une "mise à jour", le déménagement des locaux marque une nouvelle ère pour l'association, qui souhaite rappeler le cœur de ses missions à sa communauté Bordelaise.

10 ans après sa création, Emmaüs Connect célèbre sa mise à jour et inaugure ses nouveaux locaux

Le temps est désormais à la fête pour Emmaüs Connect, qui célébrera ses nouveaux locaux, les 19 et 20 octobre 2023. La "mise à jour" de l'association sera au cœur de cette soirée et représentera une occasion unique de découvrir les nouveaux locaux, conçus pour accueillir de manière optimale les personnes en situation de précarité et faciliter leur accès aux outils numériques essentiels.

Les élus locaux présents lors de cette soirée auront l'opportunité de prendre la parole et de partager leur vision de l'inclusion numérique dans la région. Leurs discours mettront en lumière l'importance de l'accès au numérique pour tous et souligneront le rôle crucial d'Emmaüs Connect Bordeaux dans la réalisation de cet objectif.

CONTACT PRESSE :

Paul Soncourt, Responsable régional
standard@emmaus-connect.org
01 80 05 98 80



L'avant Événement

Affiche

Cibles :

bénéficiaires

Lieux d'affichage :

partenaires sociaux d'Emmaüs Connect (centres sociaux, associations, ...)

Objectifs :

notoriété : nouvelle adresse

inviter les bénéficiaires aux ateliers/inauguration



L'Évent

[La landing page](#)



88%

L'Évent

La mise à jour nécessaire

Vendredi 19 et samedi 20 septembre de 10h à 16h

Vendredi 19 18h/23h

10 ans après sa création, Emmaüs Connect célèbre sa mise à jour
et inaugure ses nouveaux locaux !

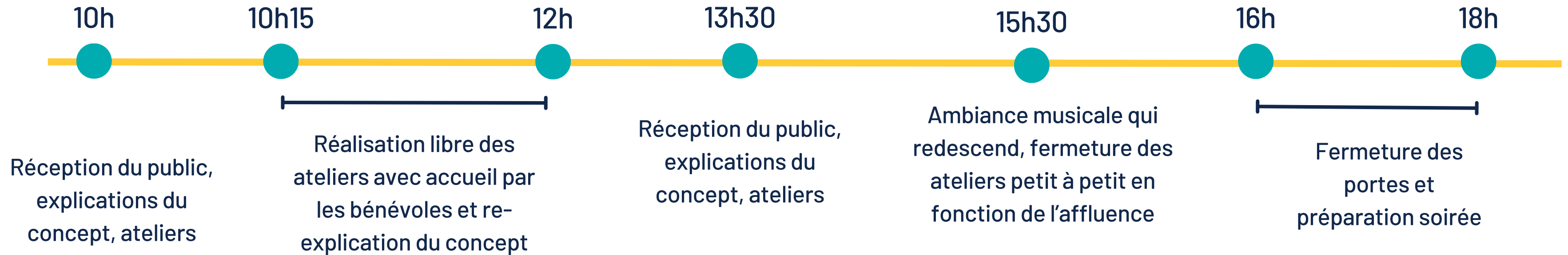
10 thématiques abordées pour changer le quotidien des personnes et de leur organisation,
et mettre à jour les invités sur leur connaissance du numérique !

Les invités vont pouvoir suivre en direct leur niveau de mise à jour, grâce à une barre progressive interactive via la
landing page.

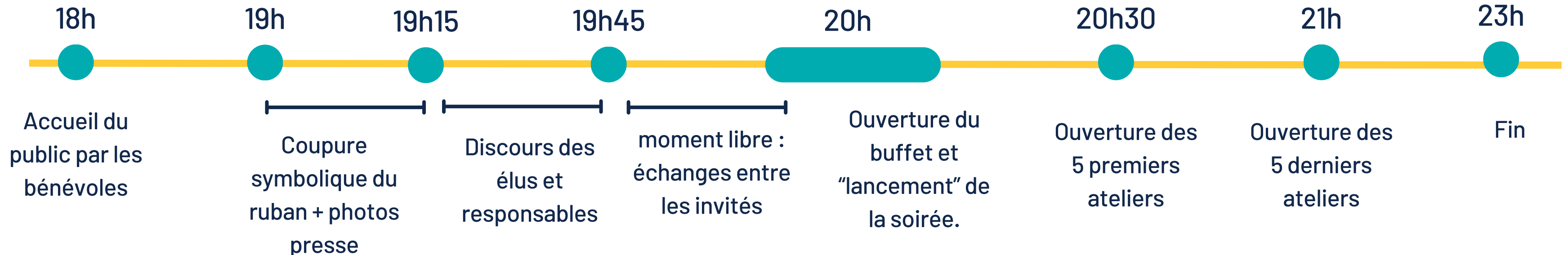
L'Évent

Le programme

Journée du vendredi & samedi



Soirée du vendredi



L'Évent

Scénographie soirée



L'Évent

Les ateliers



Emmaüs Connect, met à jour votre responsabilité écologique

B2B

Numérique responsable

Myco2 Pro - Responsabilité Numérique BtoB

Atelier ludique 6 personnes max



B2C

Numérique responsable

"Naviguer vers un numérique numérique responsable"

Atelier interactif en accès libre, 4 sessions



10%

L'Évent

Les ateliers

Emmaüs Connect, met à jour votre habilité numérique

B2B & B2C

Formations et certifications

Conférence sur les valeurs ajoutées de la certification PIX dans le monde professionnelle

2 conférences sur inscription durant la soirée & 1 conférence par heure durant la journée



B2B & B2C

Solidarité numérique

B2B : atelier de sensibilisation sur le handicap lié aux troubles de la vision sur le lieu de travail

B2C : création de son livre de recettes du numérique, une problématique, une solution

Accès libre durant la soirée et la journée

78%

L'Évent

Le doc de fin: mis à jour à 100% et les remerciements

Le mail de remerciements

MISE À JOUR terminée !

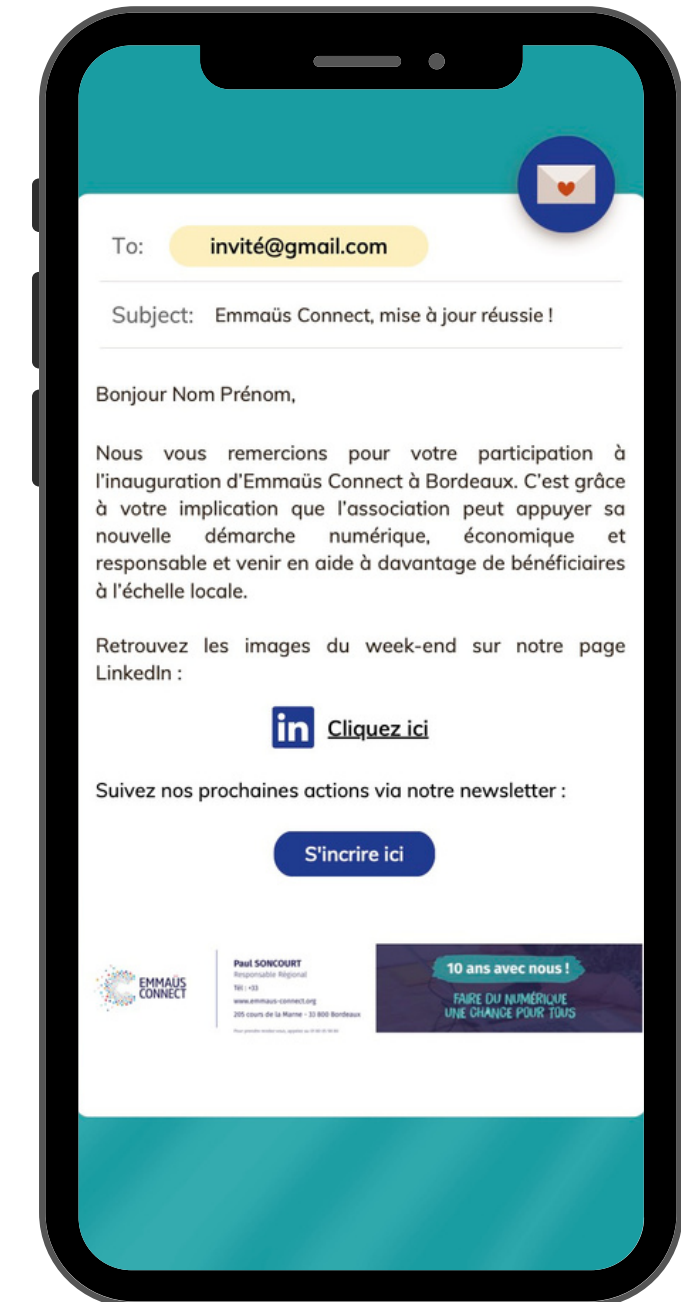
- Numérique responsable**
 - ✓ Sensibilisation des professionnels et des entreprises à la réduction de leur empreinte carbone et à l'adoption de pratiques plus durables dans leurs activités quotidiennes.
- Solidarité numérique**
 - ✓ Sensibilisation sur les difficultés que rencontrent les personnes ayant certains handicaps pour naviguer sur Internet ainsi que pour utiliser un appareil numérique en général.
- Cybersécurité**
 - ✓ Un expert informatique sensibilise les professionnels sur la protection de leurs données en recherchant des informations sur les invités, comme un hacking.
- Certifications et formations des salariés**
 - ✓ L'obtention de la certification PIX permet de valider et de valoriser ses compétences numériques, que ce soit pour l'éducation, la recherche d'emploi ou le développement professionnel.
- Collect Tech**
 - ✓ Exposition des derniers éléments de récupération et des améliorations effectuées sur les différents appareils numériques.

EMMAÛS CONNECT

MISE À JOUR terminée !

- L'utilisation du numérique en politique**
 - ✓ Enseignant-chercheur bordelais, dans le domaine de la communication numérique et spécialiste/doctorant dans l'influence numérique.
- Apprentissage du web**
 - ✓ Sensibiliser sur le phénomène de désinformation qui prend de l'ampleur sur Internet grâce à l'exposition "Fake News : Art, Fiction, Mensonge".
- Conseil à l'embauche numérique**
 - ✓ Familiariser les professionnels avec les outils numériques utilisés couramment dans la recherche d'emploi.
- Lien social**
 - ✓ La fresque digitale et la frise pixel mettent en avant les nouvelles technologies tout en offrant des expériences originales et engageantes.
- Le numérique pour faciliter le travail**
 - ✓ Présentation des outils numériques collaboratifs permettant de faciliter le travail au sein des entreprises.

EMMAÛS CONNECT



Tu es à 100% mis à jour !

Les +

La newsletter

Une newsletter offre un taux d'ouverture moyen des newsletters élevée : 25 %

Selon une étude de l'entreprise Campaign Monitor

205 cours de la Marne - 33800 BORDEAUX

+33 06 46 80 33 29



EMMAÜS CONNECT, LA NEWSLETTER

Cher(e)s ami(e)s et adhérent(e)s d'Emmaüs Connect

Nous sommes ravis de vous écrire aujourd'hui pour partager avec vous une grande nouvelle : Emmaüs Connect Nouvelle-Aquitaine déménage dans de nouveaux locaux, à proximité de la gare Saint-Jean de Bordeaux. Ce déménagement marque une étape importante dans l'évolution de notre association, alors que nous célébrons notre 10e anniversaire.

Depuis nos débuts, Emmaüs Connect s'est engagé à lutter contre la fracture numérique et à promouvoir l'inclusion numérique pour tous. Grâce à votre soutien et à notre dévouement, nous avons aidé de nombreuses personnes en situation de

→ Ateliers et formations : Nous organiserons des ateliers thématiques et des formations pour aider les personnes à acquérir des compétences numériques essentielles, comme la création d'un CV en ligne, la recherche d'emploi sur Internet, la gestion des réseaux sociaux et bien d'autres sujets utiles.

→ Accompagnement personnalisé : Notre équipe de bénévoles et de professionnels sera présente pour apporter un soutien individuel et personnalisé aux personnes qui en ont besoin. Nous serons à l'écoute de vos besoins spécifiques et nous vous guiderons dans votre parcours numérique.

→ Nouvelles thématiques : En élargissant nos activités, nous nous engageons également dans de nouvelles thématiques, telles que la sensibilisation

Les +

Un kit com complet pour accompagner les bénévoles et salariés dans leur communication



TITRE : THEME ABORDÉ (NOMMÉ EMMAÛS CONNECT)

LES TEXTES DOIVENT ÊTRE RÉDIGÉS À LA 3ÈME PERSONNE DU SINGULIER

résumer l'information principale :
Ce texte introduit le sujet abordé dans le communiqué de presse. Il présente brièvement la thématique.
répond aux questions : quoi, qui, où, quand, comment et pourquoi.

sous-titre accrocheur

texte concis développant les informations du résumé

éventuellement 2ème sous-titre accrocheur

texte concis développant les informations du résumé

section à propos : texte institutionnel :

a pour but de présenter l'association, permet au journaliste de savoir qui parle, et de disposer d'un peu plus de contexte. Doit prendre en compte les informations suivantes :

- Nom de l'association : Emmaüs Connect
- Date de création
- Secteur d'activité
- Particularités, points forts
- Raison d'être

CONTACT PRESSE : COORDONNÉES D'UNE PERSONNE À CONTACTER

Prénom Nom, fonction au sein de l'association
Adresse mail
N° de téléphone
Adresse du centre Emmaüs Connect



Paul SONCOURT

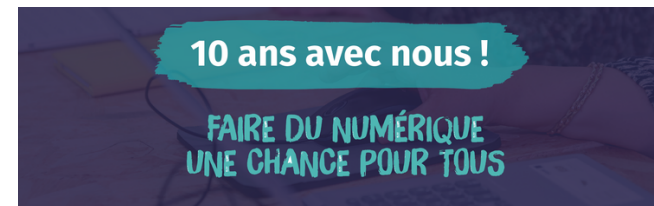
Responsable Régional

Tél : +33

www.emmaus-connect.org

205 cours de la Marne - 33 800 Bordeaux

Pour prendre rendez-vous, appelez au 01 80 05 98 80



Banque d'images

[Accéder aux photos et vidéos](#)

Banque d'illustrations

[Accéder aux illustrations](#)

Banque des brushes

[Accéder aux brushes](#)

Banque de pictogrammes

[Accéder aux pictogrammes](#)

Les +

Les réseaux sociaux

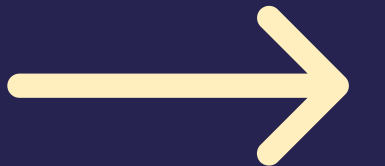
Pour viser notre cible secondaire

Des posts LinkedIn, Instagram, Facebook et Twitter tout au long de la campagne

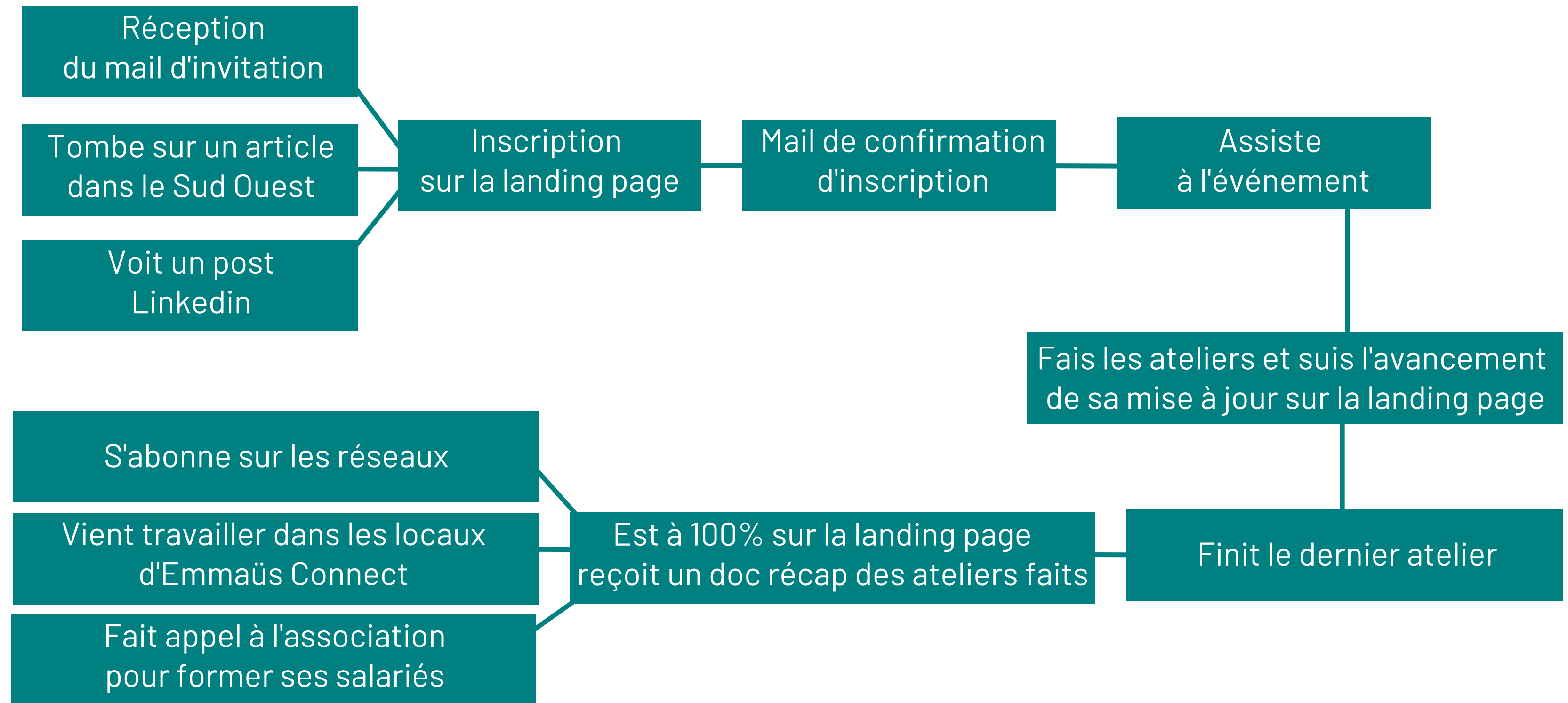


03.

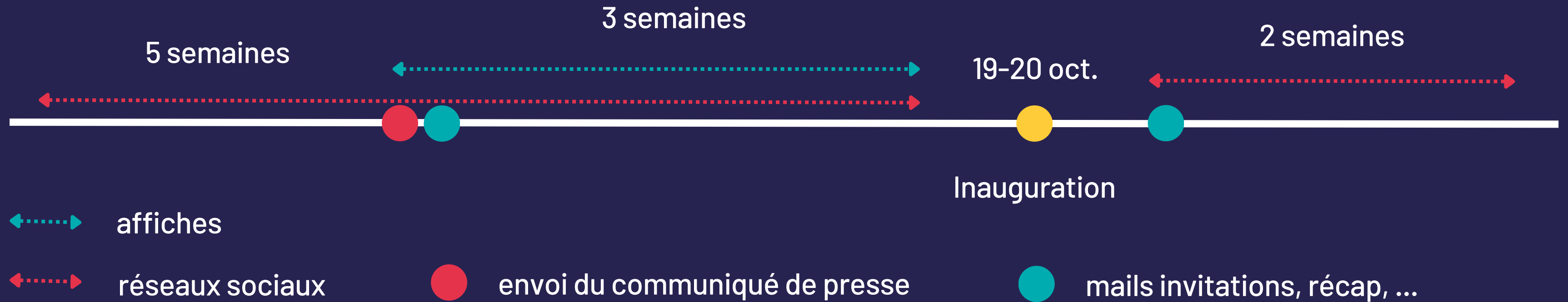
Une réponse cohérente



Le parcours "utilisateur" B2B



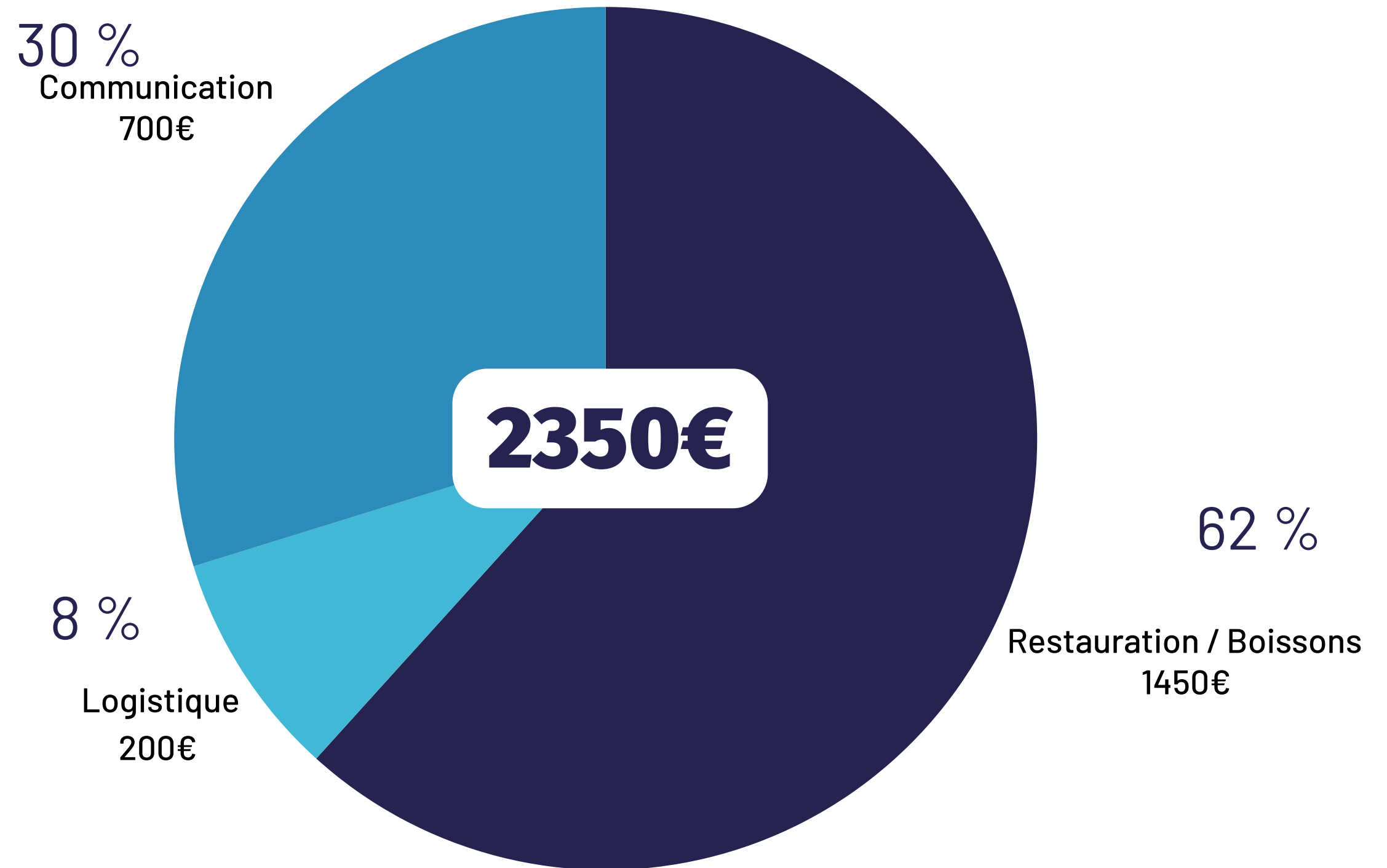
Le rétroplanning



le 19 oct.



Le budget



[Le détail](#)

Les KPI's

Taux d'ouverture mail	Taux de clic sur les CTA	Nombre de posts publiés par les bénévoles / salariés
Nombre de visiteurs/participants aux ateliers durant les 2 journées portes ouvertes	Nombre de visiteurs pendant la soirée d'inauguration	Nombre d'inscrits à la nouvelle newsletter pour les entreprises/collectivités
Engagement RS	Impression RS	Nombre de visites Landing Page

Mise à jour terminée.

Merci !